



# デジタル温度計 DIGITAL THERMOMETER

新製品  
NEW

# TC-800・850

- RS-232 PC出力内蔵  
RS-232 Output for PC Interface
- K・J・T・E・R型熱電対対応  
Type K, J, T, E, R Thermocouple Probe
- マルチファンクション  
Multi-Function

食品管理から工業用計測まで  
PCデータ出力で誰でも簡単に  
データ収集・管理が可能!!

*From Food Control to Industrial  
Control Management Applications.  
Collection of data can be done  
easily through the PC Data  
Output interface.*



**TC-850**  
(プローブ別売)  
(Probe sold separately)

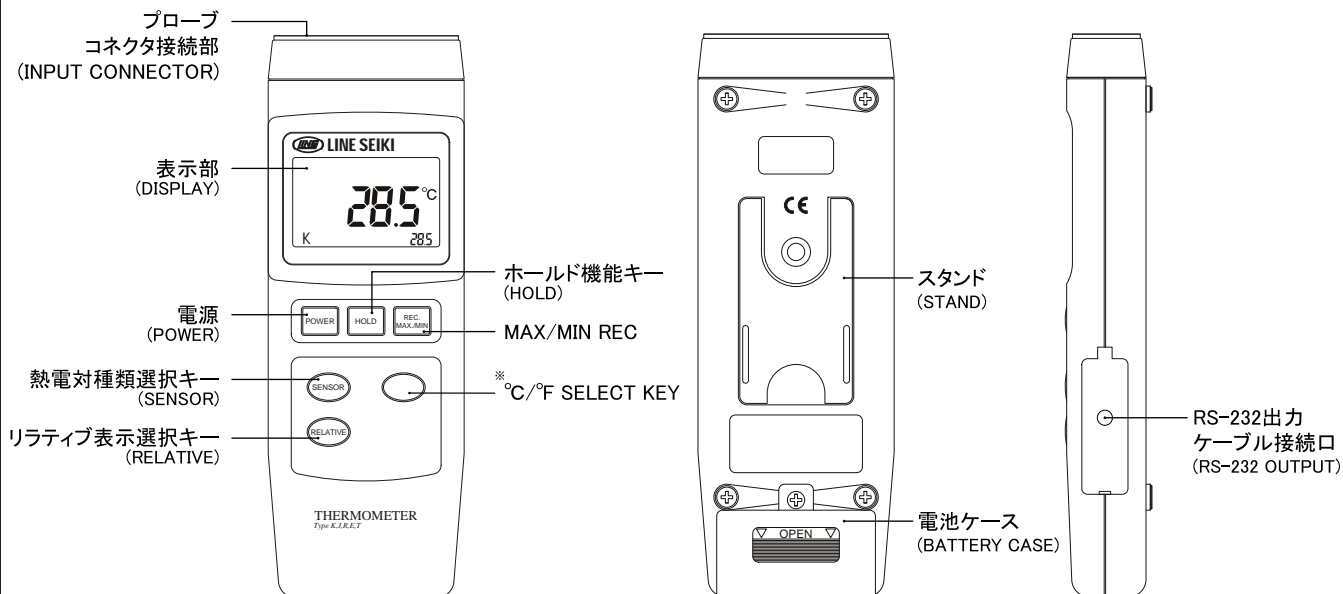
### 用途例 (Applications)

- 研究室等での各種実験時の温度測定に...  
(For Laboratory/Research-checks and collects temperature data for all kinds of experiments or research purposes, etc...)
- 工場での機械設備の温度管理に...  
(For Industrial/Electrical-control and management of factory machines and equipments, detect & troubleshoot facility electrical and process maintenance problems, etc...)
- パス間溶接試験の溶接温度測定に...  
(For Industrial/Process-control and management of industrial processes, such as spot weldings, hot stamping, etc...)
- HACCPにおける食品の調理温度、保存温度の管理に...  
(For Food Safety-perform HACCP temperature measurements, Check cold & hot cooking temperatures, storage temperatures, etc...)

- K熱電対測定範囲(Type K):  $-100^{\circ}\text{C} \sim 1300^{\circ}\text{C}$
- J熱電対測定範囲(Type J):  $-100^{\circ}\text{C} \sim 1150^{\circ}\text{C}$
- T熱電対測定範囲(Type T):  $-100^{\circ}\text{C} \sim 400^{\circ}\text{C}$
- E熱電対測定範囲(Type E):  $-100^{\circ}\text{C} \sim 900^{\circ}\text{C}$
- R熱電対測定範囲(Type R):  $0^{\circ}\text{C} \sim 1700^{\circ}\text{C}$

● 機能

Functions



TC-850

※ 計量法により日本国内にて使用される製品(TC-850)には、  
ファーレンハイトによる表示の機能はついておりません。

● 仕様(本体)

General Specifications

形 式 Model	TC-850/TC-800 (海外仕様) (Overseas Specifications)
入 力 数 Probe Input Socket	1
センサ種類 Sensor Type	熱電対 K, J, T, E, R (スイッチボタンで切換) Thermocouple K, J, T, E, R (Selectable by the button switch)
測 定 範 圍 Measuring Range	K: -100.0 ~ +1300.0°C (-148.0 ~ +2372.0°F) J: -100.0 ~ +1150.0°C (-148.0 ~ +2102.0°F) T: -100.0 ~ + 400.0°C (-148.0 ~ + 752.0°F) E: -100.0 ~ + 900.0°C (-148.0 ~ +1652.0°F) R: 0 ~ +1700 °C ( 32 ~ +3092 °F)
測 定 周 期 Measuring Cycle	約1秒(シリアル出力は表示更新と同期) Approx. 1second.
測 定 機 能 Function	データホールド、メモリ(最大値・最小値)、偏差データ Data hold, MAX/MIN hold, Relative display
表 示 部 Display	液晶部: 51mm × 32mm、文字高: 15mm LCD Display: 51mm x 32mm, Digit Size: 15mm
センサ用コネクタ Input Connection	熱電対用ミニチュアコネクタ Miniature connector for thermocouple
通 信 機 能 Data Output	RS-232シリアルインターフェイス RS-232 PC Serial interface
電 源 Power Supply	006P型乾電池 Battery 006P (9V)
消 費 電 流 Power Consumption	15mA以下 15mA Max.
使用温度範囲 Operating Temp.	0~50°C (32~122°F)
使用湿度範囲 Operating Humidity	80%RH以下 Less than 80%RH.
寸 法 Dimensions	195(H)x68(W)x30(D)mm
質 量 Weight	220g
付 属 品 Accessories	取扱説明書: 1部 乾電池: 1個 Instruction Manual, One battery 006P (9V)

● 性能

Electrical Specifications

センサ種類 Sensor Type	分解能 Resolution	温度範囲 Range	確 度 Accuracy
熱電対K型 Type K	0.1°C	-100.0 ~ - 50.1 °C	±(0.2%+1°C)
		- 50.0 ~ +1300.0 °C	±(0.2%+0.5°C)
	0.1°F	-148.0 ~ - 58.1 °F	±(0.2%+1.8°F)
		- 58.0 ~ +2372.0 °F	±(0.2%+1°F)
熱電対J型 Type J	0.1°C	-100.0 ~ - 50.1 °C	±(0.2%+1°C)
		- 50.0 ~ +1150.0 °C	±(0.2%+0.5°C)
	0.1°F	-148.0 ~ - 58.1 °F	±(0.2%+1.8°F)
		- 58.0 ~ +2102.0 °F	±(0.2%+1°F)
熱電対T型 Type T	0.1°C	-100.0 ~ - 50.1 °C	±(0.2%+1°C)
		- 50.0 ~ + 400.0 °C	±(0.2%+0.5°C)
	0.1°F	-148.0 ~ - 58.1 °F	±(0.2%+1.8°F)
		- 58.0 ~ + 752.0 °F	±(0.2%+1°F)
熱電対E型 Type E	0.1°C	-100.0 ~ - 50.1 °C	±(0.2%+1°C)
		- 50.0 ~ + 900.0 °C	±(0.2%+0.8°C)
	0.1°F	-148.0 ~ - 58.1 °F	±(0.2%+1.8°F)
		- 58.0 ~ +1652.0 °F	±(0.2%+1.5°F)
熱電対R型 Type R	1 °C	0 ~ 600 °C	±(1%+5°C)
		+601 ~ +1700 °C	±(1.5%+5°C)
	1 °F	+ 32 ~ +1112 °F	±(1%+10°F)
		+1113 ~ +3092 °F	±(1.5%+10°F)

(注) ・ 熱電対プローブは付属していません。別途お買い求め下さい。  
・ 計量法により日本国内にて使用される製品(TC-850)には、  
ファーレンハイトによる表示の機能はついておりません。

(Note) \* Thermocouple probes are not included to TC-800/850.  
\* Please refer to Thermocouple probes catalog to choose the best model for your application.

## 専用取込ソフト(別売)

Software for TC-800/850 (Sold separately)

# 誰でも簡単にデータの収集・管理が可能です!!

専用取込ソフトにより、誰でも簡単に測定データをPCに取り込み、グラフにて確認できます。グラフは表示レンジ設定、アラーム設定が簡単に行えます。

CSV形式にて取り込んだデータは、表計算ソフトにて自由に加工が可能です。

The software has a very simple User Interface that makes it easy to use.

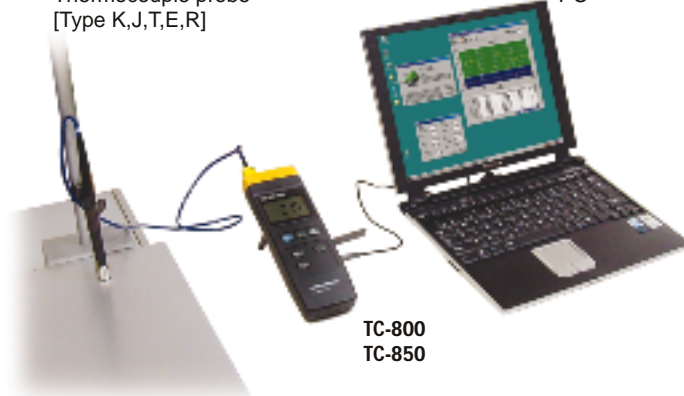
With the software you will be able to graphically see the data from the TC-800/850

You can customize the Graph Range, Alarm Values as well as other options available.

Data from the TC-800/850 can be saved in a (CSV) format where database software can easily access.

Thermocouple probe  
[Type K,J,T,E,R]

PC



TC-800  
TC-850

## [ソフトウェア仕様]

### Software Specifications

最大取込データ数 : 25,000 Data  
Max Record Data

サンプリングタイム : 2~3,600S  
Sampling Time

出力データ形式 : CSV  
Output Data Format

グラフ機能 : 表示レンジ設定、アラーム設定  
Graph customize : Graph Range Set , Alarm Value Set

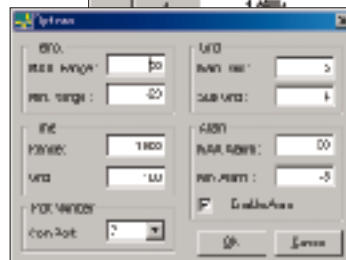
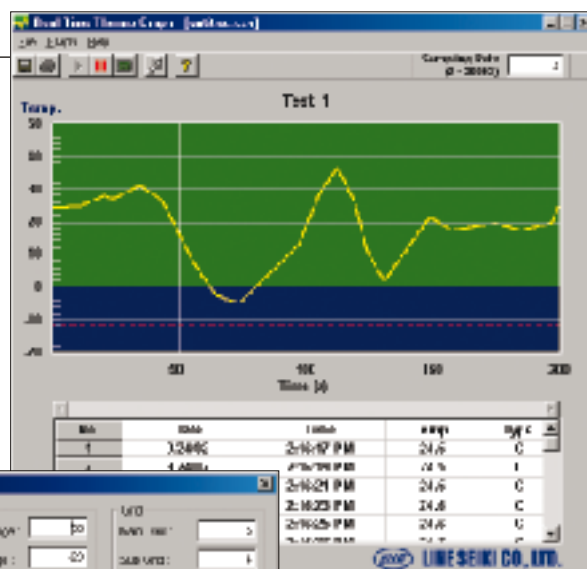
UPCB-K	専用RS-232ケーブル(RS-232 cable) 専用取込ソフト(Software for TC-800/850) ソフト取扱説明書(Instruction manual)
UPCB-01	専用取込ソフト(Software for TC-800/850) ソフト取扱説明書(Instruction manual)
UPCB-02	専用RS-232ケーブル(RS-232 cable) D-sub 9pin、L=1230mm

### [専用取込ソフト システム必要条件]

Microsoft Windows 98/XP

Memory 32MB以上

VGA Display 640×480Dot以上



※ 画面はイメージです  
\* Screen is an image.

**LINE** ライン精機株式会社

本社:東京営業所 〒152-0001 東京都目黒区中央町2-37-7  
TEL03-3716-5151(代) FAX03-3710-4552  
大阪営業所 〒550-0015 大阪市西区南堀江4-30-16  
TEL06-6538-0365(代) FAX06-6538-0315

Overseas Sales Dept. 37-7, Chuo-Cho 2-Chome, Meguro-ku, Tokyo, 152-0001 Japan  
TEL:+81-3-3716-5151 FAX:+81-3-3710-4552

U R L <http://www.line.co.jp/>  
E-mail [webtrade@line.co.jp](mailto:webtrade@line.co.jp)