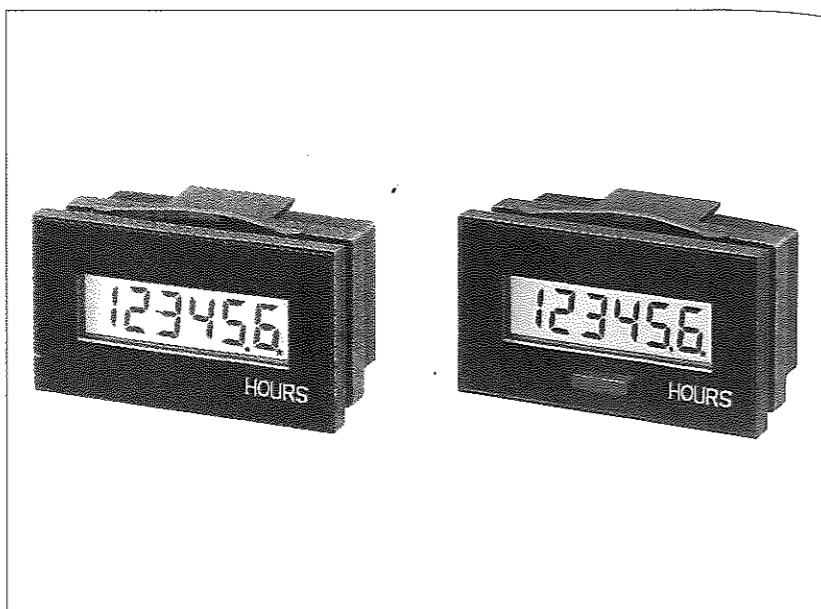


セルフ電源アワーメータ

- 外部電源不要のため使用個所に制約を受けません。内部発信器を基に計時しますので、使用個所の電源周波数に左右されません。
- 8.0×4.5mmの大型LCDを採用しています。
- フロントパネルは防塵、防滴構造(JIS C0920)です。
- リチウムバッテリー使用により10年の寿命があります。
- フロントリセット付きとなしの機種を用意しています。
- 奥行25mmのショートサイズで、スペースのない個所への取付も可能です。



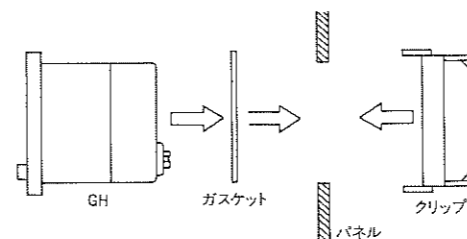
形式

形式	桁数	入力	リセット
GH-6000	6	スイッチ入力、オープンコレクタ入力、無接点電圧入力	リモートリセット
GH-6100	6	"	フロントリセット、リモートリセット
GH-6010	6	フリー電圧入力	リモートリセット
GH-6110	6	"	フロントリセット、リモートリセット

仕様

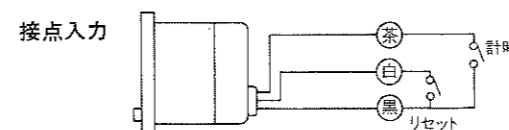
表示	LCD(ゼロサプレス式)
数字寸法	8.0(H)×4.5(W)
電源	セルフ電源(内蔵3Vリチウム電池)
電池寿命	10年(25℃にて)
計時方式	加算
入力	スイッチ入力、オープンコレクタ入力、無接点電圧入力(L:0~1V、H:3~30V) フリー電圧入力タイプはAC/DC6~250V
入力電流	スイッチ入力(入力ON時 12μA MAX.) フリー電圧入力(AC100V入力時 1mA)
計時単位	入力ON中1秒毎に計時(★印が1秒毎に点灯)
表示単位	0.1時間(6分単位)
リセット方式	フロントリセット、リモートリセット又はリモートリセット
リモートリセット	スイッチ、オープンコレクタ、無接点電圧(L:0~1V、H:3~30V)
リモートリセット電流	リセット信号ON時 100μA MAX.
リセットパルス幅	100ms MIN.
使用温度	-10~50℃(但し、氷結しないこと)
使用湿度	45~85%(但し、結露しないこと)
絶縁抵抗	100MΩ以上(DC500Vメガー)
耐電圧	AC1500V 1分間
耐ノイズ	スイッチ入力(リセット入力線間、計時入力線間±500V)、フリー電圧入力(計時入力端子間±1500V、リセット入力端子間±500V)
耐静電気	10KV
接続	リード線300mm AWG26、UL-1007(スイッチ入力タイプ)、端子(フリー電圧入力タイプ)
リード線色	スイッチ入力(入力:茶、リセット:白、GND:黒)
端子番号	フリー電圧入力(入力:端子③と④、リセット:端子①と②)
外装	パネル面は防塵、防滴構造(JIS C0920防滴形)

取付方法

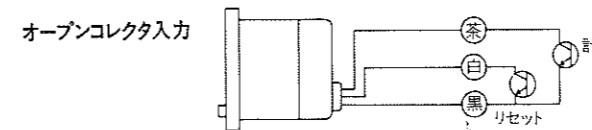


1. 取付パネルに規定のパネルカットをして下さい。
2. 付属のガスケットをGH本体にはめ込み、本体を取付パネルに差し込んで下さい。
3. 取付パネル裏面より、GH用取付クリップをGH本体に差し込んで下さい。
4. GHをパネル正面から押えた状態で、クリップをきっちり止まるまで押し込んで下さい。

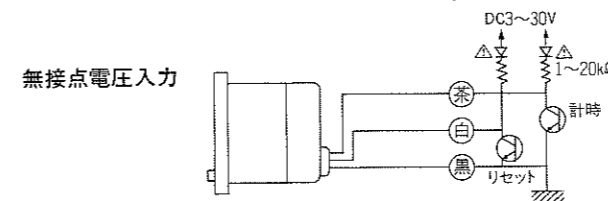
配線方法



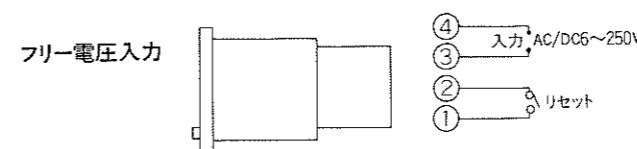
入力線③とGND④を、リレー接点、マイクロスイッチ、リードスイッチ等で短絡することにより計時します。
リセット線①とGND②を、リレー接点、マイクロスイッチ、リードスイッチ等で短絡することによりリセットされます。



NPNオープンコレクタを使用の場合、カウント線③とGND④を短絡することにより計時します。
リセット線①とGND②を短絡することによりリセットされます。



NPNトランジスタによって、電圧入力を入れる場合は、左図のように配線下さい。"L"は0~1V、"H"は3~30V。"L"にて計時、又はリセットします。
△外部電源OFF時、製品内部の電池より外部電源に向けて電流が逆流し、不要な計時(リセット)をします。必ず逆流防止ダイオードを入れて下さい。



入力端子③と④にAC/DC6~250Vの電圧を印加して下さい。リセットはリセット端子①と②をスイッチ等で短絡して下さい。

外形寸法図

